

Hướng dẫn dành cho cha mẹ dành cho iPad

Sử dụng mật khẩu từ nhãn dán trên bàn phím để truy cập iPad.

Tìm ứng dụng Cài đặt. Trên iPad của học sinh, nó nằm trong một thư mục trên trang nhất.

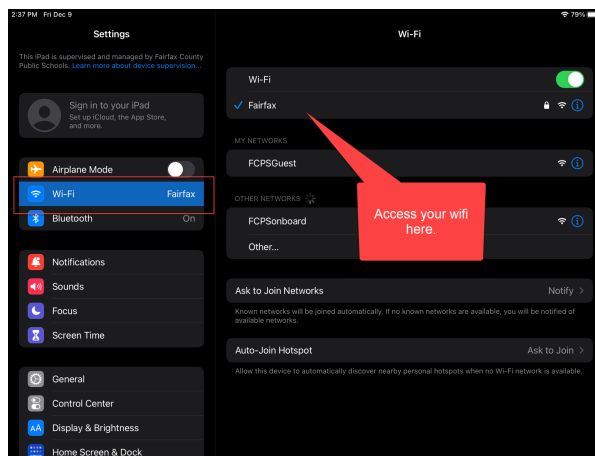
Nhấp vào Ứng dụng Cài đặt.



Bấm vào Wi-Fi

Tìm Wi-Fi của bạn và bấm vào nó để kết nối.

Có thể bạn sẽ cần mật khẩu để truy cập Wi-Fi.



Chúng tôi sử dụng các ứng dụng Schoology và Clever trong lớp.

Clever là một trung tâm để truy cập các ứng dụng STMath và Lexia của học sinh.

Schoology là lớp học ảo của học sinh. Đây là nơi bạn có thể truy cập thông tin, truy cập ZOOM và hoàn thành bài tập nếu cần.

Thông tin nhật ký của học sinh cho Schoology và Google (Clever) có trên nhãn dán trên bàn phím.

STUDENTID#@fcpschools.net
Mật khẩu FCPS

