

Instrucciones para padres para iPad

Use el código de acceso de la etiqueta adhesiva en el teclado para acceder al iPad.

Busque la aplicación de configuración. En los iPad de los estudiantes, se encuentra en una carpeta en la primera página.

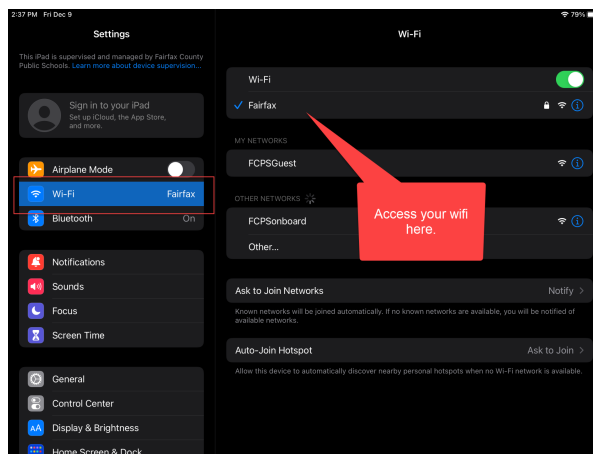
Haga clic en la aplicación de configuración.



Haz clic en Wi-Fi

Encuentra tu Wi-Fi y haz clic en él para conectarte.

Probablemente necesitará una contraseña para acceder al Wi-Fi.

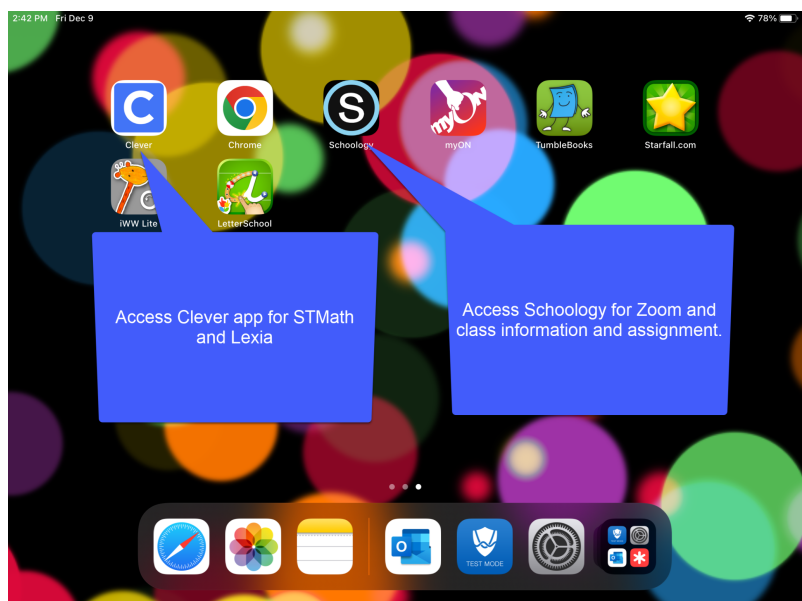


Usamos las aplicaciones Schoology y Clever en clase.

Clever es un centro para acceder a las aplicaciones STMath y Lexia de los estudiantes.

Schoology es un aula virtual para estudiantes. Aquí es donde puede acceder a la información, acceder a ZOOM y completar tareas si es necesario.

La información de registro de los estudiantes para Schoology y Google (Clever) se encuentra en la etiqueta adhesiva del teclado.



STUDENTID#@fcpschools.net FCPS Contraseña	
--	--